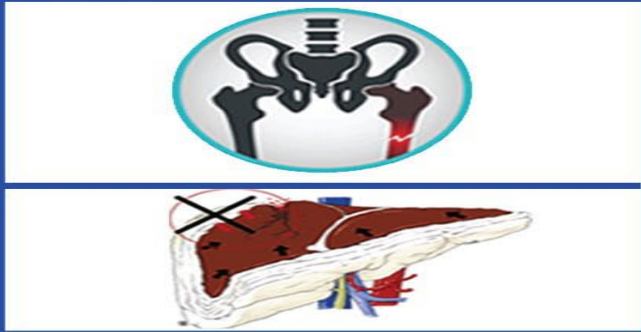


# CHIRURGIA D'URGENZA E PRONTO SOCCORSO



## “IL TRAUMA MAGGIORE”

“Gestione integrata dalla scena dell’evento alla cura definitiva”

14 OTTOBRE – 6 DICEMBRE 2022  
Sala Convegni Casa delle Culture Catanzaro

14 OTTOBRE 2022

I MODULO

8.30 **PRESENTAZIONE**  
Dott.ssa C. Custo – Dirigente Medico SOC Medicina d'Urgenza e Pronto Soccorso – AOPC CZ

8.45 **SALUTI DELLE AUTORITÀ:**  
R. Occhiuto - Presidente Regione Calabria  
F. Procopio - Commissario Straordinario AOPC  
G. De Sarro - Magnifico Rettore UMG di CZ  
P. Masciari - Direttore SOC Medicina d'Urgenza e Pronto Soccorso- AOPC  
A. Rizzuto - Delegato SICUT Calabria  
V. A. Ciconte - Presidente dell'Ordine dei medici e degli odontoiatri della provincia di Catanzaro

**I SESSIONE**  
**EPIDEMIOLOGIA DEL TRAUMA**  
Moderatore: **Dott. G. Raffaele** - Direttore Sanitario di Presidio – AOPC

9.00 Dott. F. Talarico - Dirigente Medico Responsabile Direzione Sanitaria Presidio De Lellis – AOPC CZ  
**Trauma da incidente stradale**  
**Trauma da infortunio durante il Lavoro**  
**Trauma Domestico**  
**Trauma da Eventi Catastrofici**  
**Trauma da Eventi Esplosivi**

**II SESSIONE**  
**TRAUMA MAGGIORE**  
Moderatori: **Dott. Zurzolo** - Direttore C.O. Seu 118 Catanzaro  
**Dott. Gaspare Muraca** - Direttore C.O. Seu 118 Crotone  
**Dott. Riccardo Borselli** - Dir. C.O. Seu 118 Cosenza

10.00 **Definizione di “Trauma Maggiore”**  
Dott. ssa F. Scozzafava – SEU 118 Catanzaro

10.30 **Cinematica del trauma: Dinamica d’impatto ad elevata energia**  
Dott. N. Macarone Palmieri - Responsabile PS di Montecchio e dell’Emergenza Preospedaliera del DEU provinciale R.E.  
**Le Due “D”: Dal DISPATCH AI IDEA**

11.00 **Pre Hospital Trauma Life Care**  
Dott. N. Macarone Palmieri - Responsabile PS di Montecchio e dell’Emergenza Preospedaliera del DEU provinciale R.E.

11.30 **Triage pre-ospedaliero: Quick Look? Scoop and Run? Stay and Play? Run and Play-**  
Dott. N. Macarone Palmieri - Responsabile PS di Montecchio e dell’Emergenza Preospedaliera del DEU provinciale R.E.

12.00 **Scenari e Skillshand on – Critical Thinking Stations**  
Dott. N. Macarone Palmieri - Responsabile PS di Montecchio e dell’Emergenza Preospedaliera del DEU provinciale R.E.

12.30 **Primary Survey e Resuscitation**  
Dott.ssa F. Scozzafava + SEU 118 Catanzaro

12.50 **Secondary Survey – SAMPLE** - Dott. N. Macarone Palmieri

13.10 **Presidi e tecniche di mobilitazione ed immobilizzazione**  
Dr. D. Schirripa - IP CO 118 CZ

13.30 **Pausa Pranzo**

14.30 **Criteri di centralizzazione di un paziente con trauma maggiore**  
Dott. A. Tavano - CO 118 CZ

14.50 **Trasporto in Elisoccorso**  
Dott. P. Maglio - Dir. Medico Anestesia e Rianimazione AOPC CZ

15.10 **Golden Hour** - Dott. N. Macarone Palmieri

15.40 **Discussione casi triage:**  
Dott. N. Macarone Palmieri - Responsabile PS di Montecchio e dell’Emergenza Preospedaliera del DEU provinciale R.E.  
Dott. C. Zurzolo - Direttore C.O. Seu 118 Catanzaro  
Dott. Gaspare Muraca - Direttore C.O. Seu 118 Crotone  
Dott. Riccardo Borselli - Dir. C.O. Seu 118 Cosenza

**III SESSIONE**  
**TRIAGE OSPEDALIERO**  
Moderatore: **Dott.ssa L. Orlando Settembrini**  
Resp. S.O.S. Pronto Soccorso AOPC Catanzaro

16.10 **Schema O.P.A.C.S. - Criteri d’identificazione del trauma maggiore**  
Dott.ssa A. Argentieri - Infermiera Professionale U.O. Pronto Soccorso – AOPC CZ

16.30 **Criteri d’instabilità emodinamica** - Dott.ssa A. Argentieri - IP U.O. Pronto Soccorso – AOPC CZ

16.50 **Tecniche e presidi per l’immobilizzazione traumatica**  
Dott.ssa P. Santonico – Infermiera Professionale SOC Medicina d’Urgenza e Pronto Soccorso – AOPC CZ

17.10 **Triage in età pediatrica – Approccio in area d’emergenza**  
Dott.ssa S. Zampogna - Dir. Pediatria Osp. Crotone

17.30 **DISCUSSIONE**

18.00 **Fine Lavori**

15 OTTOBRE 2022  
GESTIONE INTRAOSPEDALIERA DEL TRAUMA MAGGIORE

**IV SESSIONE**  
Moderatori: **Dott. P. Masciari** - Direttore SOC Medicina d’Urgenza e Pronto Soccorso- AOPC  
**Dott.ssa M.L. Guzzo** - Dirigente Medico SOC Medicina d’Urgenza e Pronto Soccorso – AOPC CZ

9.00 **Attivazione del Trauma Team**  
Dott.ssa A. Fragoneri - AOPC Catanzaro

9.20 **Leadership infermieristica nella gestione del trauma maggiore in Pronto Soccorso**  
Dott.ssa R. Scerbo – Coordinatrice Infermieristica Medicina d’Urgenza e Pronto Soccorso – AOPC CZ

9.40 **Supporto delle funzioni vitali al politraumatizzato in età adulta**  
Dott.ssa L. Trabucco – Responsabile S.O.S. Pronto Soccorso Dell’ASMN - R.E.

10.30 **Supporto delle funzioni vitali al politraumatizzato in età pediatrica e defibrillazione precoce**  
Dott.ssa L. Trabucco – Responsabile S.O.S. Pronto Soccorso Dell’ASMN - R.E.

11.00 **Supporto delle funzioni vitali e strategia d’intervento nella gravida.**  
Dott.ssa M.L. Rocca – Dir. Medico UO Ginecologia e Ostetricia AOPC CZ

11.20 **La Rianimazione Cardiopolmonare nel paziente con trauma maggiore**  
Dott.ssa A.M. Scozzafava - Dir. Medico Rianimazione – AOPC CZ

11.40 **Il Sistema Integrato dei Traumi (S I A T)**  
Dott.ssa L. Trabucco – Responsabile S.O.S. Pronto Soccorso dell’ASMN - R.E.

12.10 **Problematiche medico-legali nel politraumatizzato da incidente stradale e infortunio durante il lavoro**  
Dott. P. Rizzì - Già direttore U.O. di Medicina Legale ASP Catanzaro

12.30 **Discussione**

13.00 **Chiusura Lavori**

4 NOVEMBRE 2022

II MODULO

**PRIMO CORSO DI FORMAZIONE IN CHIRURGIA D’URGENZA E PRONTO SOCCORSO “IL TRAUMA MAGGIORE”**  
Gestione integrata dalla scena dell’evento alla cura definitiva

**I SESSIONE**  
**ANATOMIA DELLE LESIONI E ASPETTI CLINICI DEL TRAUMA MAGGIORE TRAUMA ADDOMINALE CHIUSO E APERTO**  
Moderatore: **Prof. G. Sammarco**  
Direttore Scuola di Specializzazione in Chir. Gen. - UMG CZ

9.00 **Addome acuto – Emoperitoneo**  
Prof. G. Sganga – Policlinico A. Gemelli - Roma

9.20 **Lesioni del fegato e della milza**  
Prof. G. Sganga - Policlinico A. Gemelli - Roma

9.40 **Lesioni del pancreas**  
Prof. G. Sganga - Policlinico A. Gemelli - Roma

10.10 **Perforazione/Rottura degli organi cavi**  
Dott. R. Cardona – Direttore Chir. Gen. AOPC CZ

10.30 **Trauma aperto dell’addome ed eviscerazione. Caso clinico**  
Dott. D. Silipo - SOC Medicina d’Urgenza e Pronto Soccorso  
Dott. R. Cardona - Direttore SOC. Chir. Gen. AOPC CZ

11.10 **Emorragia retro- peritoneale. Lesioni del rene e della via urinaria**  
Dott. M. Prencipe - Direttore f.f. UO Urologia AOPC CZ

11.30 **Lesioni vascolari nel trauma addominale**  
Dott. F. Pezzo - Dir. Medico Chir. Vasc. AOPC CATANZARO

11.50 **Lesioni della vena cava retro epatica e/o delle vene sovra epatiche.**  
Dott. F. Pezzo - Dir. Medico Chir. Vasc. AOPC CZ

12.10 **Trauma addominale in gravidanza.**  
Dott. M. Pullano - Dir. SOC Ginecologia e Ostetricia AOPC CZ  
Dott.ssa F. Interlandi - Specializzanda SOC Ginecologia e Ostetricia AOPC CZ

12.30 **Insufficienza d’organo post-traumatica.**  
Dott. M. Pezzi - Dir. Medico SOC. Rianimazione- AOPC CZ

12.50 **Sindrome da compartimento addominale**  
Prof. G. Sganga – Policlinico A. Gemelli – Roma

13.30 **Pausa pranzo**

14.30 **Indicazioni al trattamento conservativo o chirurgico**  
Dott. R. Cardona - Direttore Chir. Gen. AOPC CZ

14.50 **Indicazioni al trattamento conservativo o chirurgico in età pediatrico** - Dott. D. Salerno - Chir. Ped. AOPC CZ

15.10 **Paching epatico**  
Dott. M. Mazza – Dir. Medico SOC. Chir. Gen. AOPC CZ

15.30 **Strategie Diagnostiche**  
Dott. G. Guarascio - UO Radiologia AOPC CZ  
Dott. A. Izzo - UO Radiologia AOPC CZ

**II SESSIONE**  
**TRAUMA PELVICO**  
Moderatori: **Dott. F. Ventrici** - Dir. Medico SOC Urologia  
**Dott. V. Macri** - Direttore UO Ortopedia AOPC CZ

16.10 **Lesioni dell’anello pelvico**  
Dott. D. Mariani - MD, Febs Chirugia Generale ASST Ovest Milanese Ospedale Nuovo Legnano - MI

16.30 **Gestione in emergenza dell’instabilità dell’anello pelvico**  
Dott. D. Mariani - MD, Febs Chirugia Generale ASST Ovest Milanese Ospedale Nuovo Legnano - MI

16.50 **Lesioni degli organi pelvici**  
Dott. D. Mariani - MD, Febs Chirugia Generale ASST Ovest Milanese Ospedale Nuovo Legnano - MI

17.10 **Packing pelvico extraperitoneale**  
Dott. D. Mariani - MD, Febs Chirugia Generale ASST Ovest Milanese Ospedale Nuovo Legnano - MI

17.40 **Lesioni del pavimento pelvico e dei genitali esterni**  
Dott. M. Prencipe - Direttore f.f. UO Urologia AOPC CZ

18.00 **Lesioni vascolari nel trauma pelvico**  
Dott. P. Rubino - Dir. Chirurgia Vascolare AOPC Catanzaro

18.20 **Lesioni neurologiche**  
Dott. G. Frontera - Dirigente Medico UOC Neurologia AOPC CZ

18.40 **Strategia Diagnostica**  
Dott. G. Guarascio - Radiologia AOPC CZ

19.00 **Discussione**

19.30 **Chiusura Lavori**

5 NOVEMBRE 2022

**III SESSIONE**  
**CONTROLLO DELL’EMORRAGIA DA SEDI NON COMPRESSIBILI NEL TRAUMA TORACO-ADDOMINALE E PELVICO**  
Moderatori: **Dott. B. Bertucci** - Direttore SOC Radiologia AOPC CZ  
**Dott. D. Mariani** - MD, Febs Chirugia Generale ASST Ovest Milanese Ospedale Nuovo Legnano - MI  
**Prof G. Sganga** - Policlinico A. Gemelli - Roma

9.00 **Criteri di arruolamento/esclusione alla TAC TB, all’ANGIO TC, alla RMN del paziente con trauma maggiore**  
Dott.ssa M. Gigliotti – Dir. Medico SOC Radiologia AOPC CZ

9.20 **Toracotomia resuscitativa**  
Dott. F. Gigliano - CH. TOR. AOPC CZ

9.40 **Lesioni vascolari nel trauma addominale**  
Dott. A. Pingitore - UO Radiologia Interventistica AOPC CZ

10.10 **Lesioni vascolari nel trauma della pelvi**  
Dott. A. Siciliano - UO Radiologia Interventistica AOPC CZ

10.30 **Tecnica REBOA**  
Dott. A. G. Rampoldi - Direttore UO Radiologia Interventistica GOM Niguarda MI

11.30 **Discussione**

12.00 **Chiusura Lavori**

18 NOVEMBRE 2022

III MODULO

**PRIMO CORSO DI FORMAZIONE IN CHIRURGIA D’URGENZA E PRONTO SOCCORSO “IL TRAUMA MAGGIORE”**  
Gestione integrata dalla scena dell’evento alla cura definitiva

**ANATOMIA DELLE LESIONI E ASPETTI CLINICI DEL TRAUMA MAGGIORE**

**I SESSIONE**  
**TRAUMA CRANICO E VERTEBRALE**  
Moderatori: **Prof. A. Lavano** - Dir. UO di Neurochirurgia UMG CZ  
**Dott. G. Mauro** - Direttore SOC di Neurochirurgia AOPC CZ

9.00 **Trauma Cranico** - Dott. G. Mauro - Direttore SOC di Neurochirurgia AOPC CZ

9.20 **Trauma Vertebrale** - Dott. A. Veraldi - Dirigente Medico SOC di Neurochirurgia AOPC CZ

9.40 **Il colpo di frusta – L’edema midollare tardivo**  
Dott. A. Veraldi - Dirigente Medico SOC di Neurochirurgia AOPC CZ

10.00 **Il paziente mieloso. Dalla fase acuta alla riabilitazione post-accidente. L’Unità Spinale**  
Dott.ssa L. F. Lucca - Direttrice Istituto S. Anna - KR

10.20 **DISCUSSIONE**

10.50 **Trauma complesso dello scheletro e dei tessuti molli del massiccio facciale** - Prof.ssa M. Cristofaro – UMG CZ

11.10 **Casi clinici di sfacelo tessuti molli del volto**  
Dott. F. Abbondante - Dir. SOC Chir. Plastica – AOPC CZ

11.30 **Strategia diagnostica nel neuro-trauma**  
Dott.ssa N. Mastroianni – AOPC CZ

11.50 **Trauma cranico grave – La morte cerebrale**  
Dott.ssa A.M. Grande - Dirigente medico Rianimazione - AOPC CZ

12.10 **Aspetti etici e medico-legali nel paziente in morte cerebrale**  
Prof. Ricci - Direttore Medicina Legale- UMG CZ

12.30 **Discussione**

13.00 **Pausa Pranzo**

**II SESSIONE**  
**TRAUMA TORACICO**  
Moderatori: **Prof. C. Voci** - Dir SOC Chir. Toracica UMG CZ  
**Dott.ssa C. Custo**  
Dirigente Medico SOC Medicina d’Urgenza e Pronto Soccorso – AOPC CZ

14.30 **Fratture costali (volet costale) – Pneumotorace**  
Dott.ssa V. Manfredi – Dir. Med. SOC. Chirurgia Toracica AOPC CZ

14.50 **Fratture sterno costali e della giunzione sterno-clavare. Aspetti clinici e trattamento - Pneumomediastino**  
Dott. F. Gigliano - Dir Med. SOC. Chirurgia Toracica AOPC CZ

15.10 **Lesioni penetranti del torace**  
Prof. C. Voci - Direttore SOC Chirurgia Toracica - UMG CZ

15.30 **Lesioni del parenchima polmonare. Aspetti clinici e trattamento**  
Dott. F. Gigliano - Dir Med. SOC Chirurgia Toracica AOPC CZ

16.00 **Lesioni del diaframma**  
Dott. R. Cardona - Direttore Chir. Gen. AOPC CZ

16.20 **Lesioni vascolari nel trauma toracico**  
Dott. F. Pezzo - Dirigente Chirurgia Vascolare AOPC Catanzaro

16.40 **Traumatismi del cuore e dell’aorta toracica**  
Dott. P. Fratto - Direttore SOC Cardiocirurgia - GOM RC

17.00 **Strategia diagnostica.**  
Dott. G. Guarascio - UO Radiologia AOPC CZ  
Dott. S. Marchese - UO Radiologia AOPC CZ

17.30 **Discussione**

18.00 **Chiusura lavori**

19 NOVEMBRE 2022

**III SESSIONE**  
**TRAUMA COMPLESSO DEGLI ARTI**  
Moderatori: **Dott. F. Pezzo** - Chir. Vascolare AOPC CZ

9.00 **Schiacciamento – Maciullamento di arto**  
Dott. V. Macri - Direttore UO Ortopedia AOPC CZ

9.20 **Fratture scomposte e fratture esposte**  
Dott. V. Macri - Direttore UO Ortopedia AOPC CZ

10.00 **Lesioni vascolari**  
Dott. R. Gioffrè - Dirig. Medico SOC Chir. Vascolare AOPC CZ

10.20 **Amputazione di arto**  
Dott. F. Abbondante - Dir. SOC Chir. Plastica – AOPC CZ

10.40 **Interventi di salvataggio degli arti**  
Dott. F. Abbondante - Dir. SOC Chir. Plastica – AOPC CZ

11.10 **La sindrome compartimentale**  
Dott. F. Sanzo - Dir. Medico SOC Ortopedia AOPC CZ

11.30 **Strategia diagnostica**  
Dott. A. Izzo - UO Radiologia AOPC CZ

12.00 **Discussione**

12.30 **Chiusura Lavori**

2 DICEMBRE 2022

IV MODULO

**PRIMO CORSO DI FORMAZIONE IN CHIRURGIA D’URGENZA E PRONTO SOCCORSO “IL TRAUMA MAGGIORE”**  
Gestione integrata dalla scena dell’evento alla cura definitiva

**I SESSIONE**  
**TERAPIA**  
Moderatori: **Dott. P. Masciari**  
Direttore SOC Medicina d’Urgenza e Pronto Soccorso - AOPC  
**Dott.ssa L. Guzzo**  
Dirigente Medico SOC Medicina d’Urgenza e Pronto Soccorso – AOPC CZ

9.00 **L’assistenza respiratoria nel paziente politraumatizzato**  
Dott.ssa A.M. Scozzafava - Dir. Medico Rianimazione – AOPC CZ

9.30 **L’ECMO nel paziente politraumatizzato**  
Prof. Longhini - Direttore Rianimazione – UMG

**CIRCOLO E CONTROLLO DELL’EMORRAGIA**

10.00 **Tools per il riconoscimento dello shock emorragico e monitoraggio** - Dott. A. Galeano - Infermiere Medicina d’Urgenza e Pronto Soccorso – AOPC CZ

10.30 **Tourniquets e Dressing emostatici**  
Dott.ssa C. Poerio - Infermiera Medicina d’Urgenza e Pronto Soccorso – AOPC CZ

11.00 **Interventi di emostasi chirurgica nell’adulto**  
Dott. R. Cardona - Direttore Chir. Gen. AOPC CZ

11.30 **Interventi di emostasi chirurgica in età pediatrica.**  
Dott. D. Salerno - Chir. Ped. AOPC CZ

**GESTIONE DELLO SHOCK**

12.00 **Vie di accesso. CVP – CVC – ACCESSO INTRA OSSEO**  
Dott.ssa A. Mola - Rianimazione AOPC CZ

12.20 **Risuscitazione ipotensiva verso la normotensiva. Tipo di fluidi** - Dott.ssa A. Mola - Rianimazione AOPC CZ

**CONTROLLO DELL’EMORRAGIA**

12.40 **Gli agenti emostatici**  
Dott. Salvatore De Rosa – UO Cardiologia UMG CZ

13.00 **Il Reverse per il controllo delle emorragie nel paziente anti coagulato AVK e DOAC. Linee guida di trattamento.**  
Dott.ssa R. Santoro – Coordinatrice infermieristica AOPC CZ

13.20 **Pausa Pranzo**

14.30 **Approccio sistematico al paziente con diatesi emorragica congenita** - Dott.ssa R. Santoro - Infermiera Professionale AOPC CZ

**II SESSIONE**  
**PROTOCOLLO DI TRASFUSIONE MASSIVA**  
Dott.ssa G. Talarico - Direttore Centro Trasfusionale AOPC CZ

15.10 **Quando applicare il protocollo di trasfusione massiva – Uso di score clinici ABC e TASH**  
Dott.ssa G. Talarico - Direttore Centro Trasfusionale AOPC CZ

15.30 **Linee Guida per l’uso appropriato delle trasfusioni di sangue** - Dott.ssa G. Talarico - Direttore Centro Trasfusionale AOPC CZ

15.50 **Il ruolo del laboratorio Chimico – Clinico**  
Dott.ssa A. Vero - Dirigente Biologo AOPC Catanzaro

16.10 **P.B.M. - Dott. D. Levato - Dirigente Medico Centro Trasfusionale – AOPC CZ**

16.3 **Il Tromboelastogramma** - Dott. D. Levato - Dirigente Medico Centro Trasfusionale – AOPC CZ

16.50 **Emotrasfusione e trasfusione massiva in età pediatrica**  
Dott.ssa G. Talarico - Direttore Centro Trasfusionale AOPC CZ

17.10 **Le complicanze trasfusionali**  
Dott.ssa G. Talarico - Direttore Centro Trasfusionale AOPC CZ

17.30 **La trasfusione di sangue e tutela della libertà religiosa**  
Dott. P.C. Rizzì - Già direttore U.O. di Medicina Legale ASP Catanzaro

17.50 **Trombo profilassi nel Paziente con politrauma**  
Dott. P. Masciari – Direttore SOC Medicina d’Urgenza e Pronto Soccorso- AOPC CZ

18.10 **Discussione**

18.30 **Fine dei lavori**

3 DICEMBRE 2022

**III SESSIONE**  
Moderatori: **Dott.ssa C. Custo**  
Dirigente Medico SOC Medicina d’Urgenza e Pronto Soccorso – AOPC CZ

9.00 **La triade letale nel paziente con trauma maggiore**  
**Prevenzione e trattamento**  
Dott. M. Pezzi - Dir. Medico SOC. Rianimazione- AOPC CZ

10.50 **Trattamento emodialitico nel politraumatizzato**  
Dott. S. Chiarella - Direttore SOC Nefrologia AOPC CZ

11.10 **L’Analgesia nel Paziente con Trauma Maggiore**  
Dott. P. Maglio - Dir. Medico Anestesia e Rianimazione AOPC CZ

11.30 **Gestione Infermieristica del Politrauma In S.O.**  
Dott.ssa Angelina De Siena - Infermiera clo Blocco Operatorio AOPC Catanzaro

12.00 **Monitoraggio del Paziente in U.T.I.**  
Dott. A. Ciambrone - SOC Rianimazione – AOPC CZ

12.20 **Gestione del Paziente con trauma maggiore in Medicina d’Urgenza- Leadership Infermieristica**  
Dott.ssa Elisa Gigliotti - SOC Medicina d’Urgenza e Pronto Soccorso AOPC CZ

12.40 **CASI CLINICI.**  
Dott.ssa M.G. Pensabene - SOC Medicina d’Urgenza e Pronto Soccorso – GOM RC

13.00 **Gestione del Paziente Pediatrico con trauma maggiore con indicazione a trattamento conservativo**  
Dott. G. Raiola – Direttore SOC Pediatria AOPC CZ

13.20 **Il progetto riabilitativo nel paziente politraumatizzato**  
Dott.ssa P. Belmonte - Direttore f.f. UO Fisiatria AOPC CZ

13.40 **Chiusura Lavori**

**PRIMO CORSO DI FORMAZIONE IN CHIRURGIA D’URGENZA E PRONTO SOCCORSO “IL TRAUMA MAGGIORE”**  
Gestione integrata dalla scena dell’evento alla cura definitiva

Moderatori: **Dott. P. Masciari**  
Direttore SOC Medicina d’Urgenza e Pronto Soccorso- AOPC  
**Dott.ssa C. Custo**  
Dirigente Medico SOC Medicina d’Urgenza e Pronto Soccorso – AOPC CZ  
**Dott. P. Scerbo** - Dir. reparto Malattie Infettive AOPC Catanzaro  
**Dott. P. Minchella** - Direttore ff SOC di Microbiologia e Virologia AOPC Catanzaro

9.00 **Il ruolo del laboratorio di Microbiologia**  
Dott.ssa C. Peronace - UOC Microbiologia e virologia AOPC CZ

9.30 **La Sepsì nel paziente con trauma maggiore: Strategia diagnostica e terapeutica**  
Prof. G. Sganga - Policlinico A. Gemelli – Roma

10.30 **LINEE GUIDA 2021 - Gestione integrata del trauma maggiore dalla scena dell’evento alla cura definitiva**  
Dott. O. Chiara - Direttore UOC Chirurgia Generale e Medicina d’Urgenza – OSP. Niguarda (MI)

11.00 **La rete del trauma ed emergenze tempo dipendenti**  
Dott. O. Chiara - Direttore UOC Chirurgia Generale e Medicina d’Urgenza – OSP. Niguarda (MI)

11.30 **Linee Guida Trauma Maggiore nella paziente gravida**  
Dott. M. Pullano - Dir. SOC Ginecologia e Ostetricia AOPC CZ  
Dott.ssa F. Interlandi - Specializzanda SOC Ginecologia e Ostetricia AOPC CZ

12.00 **Linee Guida Trauma Cranico in età pediatrica**  
Dott. G. Mauro - Direttore SOC di Neurochirurgia AOPC CZ

12.30 **Responsabilità medico-legali nella gestione del paziente con politrauma**  
Prof. G. Di Mizio - Prof. Associato Medicina Legale UMG CZ

13.00 **Discussione**

13.30 **Chiusura dei lavori - Test Finale**  
**La rete del trauma maggiore nella Regione Calabria**  
Referente Regionale

**INFORMAZIONI GENERALI**  
ISCRIZIONE: Il Corso è a numero chiuso ed è prevista la partecipazione di n° 100 iscritti:  
**Medici** (tutte le figure), **Infermieri e Biologi**. All’evento sono stati attribuiti n. **50 crediti formativi (cod. rif. 364325- 6146)**

**QUOTA DI PARTECIPAZIONE:**  
**MEDICO: € 100,00 (Iva Esclusa)**  
**INFERMIERE: € 80,00 (Iva Esclusa)**  
**BIOLOGO: € 100,00 (Iva Esclusa)**

Per iscriversi bisogna compilare, sottoscrivere e inviare la presente scheda d’iscrizione corredata di ricevuta di pagamento alla Segreteria Organizzativa e Provider “Present & Future” tramite email: [daniela@presentfuture.it](mailto:daniela@presentfuture.it) e/o fax al numero 0961/552542  
E’ possibile effettuare la registrazione anche online sul sito [www.presentfuture.it](http://www.presentfuture.it)  
Il pagamento deve essere effettuato alla Segreteria Organizzativa e Provider “Present&Future”  
INTESA SAN PAOLO spa V.le Pio X 67/69 - 88100 Catanzaro - IBAN IT37 U030 6904 4041 0000 0002 128

**Non saranno accettate iscrizioni se non corredate dal relativo pagamento**

La partecipazione al corso da diritto a: Kit Congressuale, Attestato di partecipazione, Crediti ECM

**E.C.M.**  
Educazione Continua in Medicina  
Programma Nazionale per la Formazione degli operatori della Sanità

**50 Crediti Formativi**  
Cod. rif. n. 364325 - Id Provider 6146

PROVIDER NAZIONALE FADRES N. 6146  
SEGRETARIA ORGANIZZATIVA

**PirC** **ssigeno**  
dal 1972 SANITÀ

CON IL CONTRIBUTO NON CONDIZIONATO DI